

Ynject>

mini

directo al árbol



EFICACIA

El dispositivo de inyección contra Procesionaria del Pino

ASEGURADA

inyecciones al tronco



¿Qué es Ynject-mini?



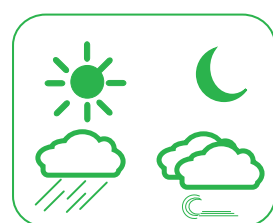
Ynject-mini es un innovador dispositivo de aplicación para los tratamientos en pinos, compuesto de un conector y una botella presurizada, a la que añadir la dosis necesaria de fitosanitario para inyectarlo en el tronco del pino y así evitar los problemas de la procesionaria del pino.

Una sola aplicación en otoño y olvídate de la procesionaria el resto del año.

Ynject-mini, todo ventajas



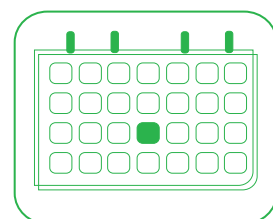
más fácil



más flexible



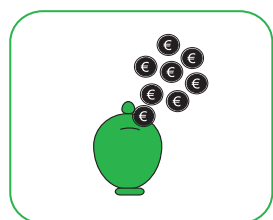
más eficaz



más duradero



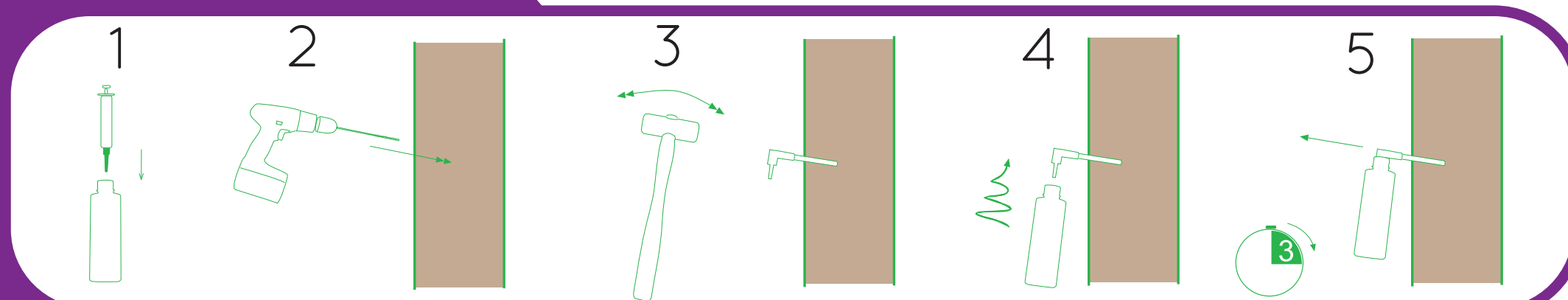
más sostenible



más ahorro



¿Cómo usar Ynject-mini contra procesionaria del pino?



Usar Ynject-mini es muy fácil, tan solo tienes que dosificar el insecticida, conectar Ynject-mini en el pino y retirarlo transcurridas 3 horas. Así de simple, tu pino estará protegido contra la procesionaria, de una forma segura, eficaz y sin emitir ningún producto nocivo al entorno.

fertynject.com